

LES CONSOMMABLES D'IMPRESSION, DE L'ÉCOCONCEPTION AU RECYCLAGE...

Outre son coût économique, l'impression des documents a également un impact écologique. De leur conception à leur fin de vie, les fournisseurs déploient créativité et technologie pour en réduire l'impact. État des lieux.

Les chiffres fournis par l'Ademe (Agence de l'environnement et de la maîtrise de l'énergie) sont édifiants : 70 à 85 kg de papier sont consommés par an et par salarié, soit environ trois ramettes par mois de papier A4, faisant du papier le premier consommable de bureau : il représente les trois quarts du tonnage des déchets produits dans les activités de bureaux. Auxquels il convient d'ajouter 81 millions de cartouches d'impression pour imprimantes, photocopieurs et fax utilisées par an (entreprises et particuliers confondus) ce qui représente environ 19 400 tonnes de déchets dont les 2/3 sont collectés séparément. D'importants efforts ont été réalisés pour en réduire l'impact écologique. Pour collecter et valoriser les consommables d'impression, des initiatives et consortium ont vu le jour. Le pionnier dans le domaine, Conibi, a été créé il y a 17 ans. Il est né de la volonté commune des principaux acteurs mon-

diaux de l'impression de mettre en place une solution gratuite de collecte et de traitement des consommables usagés des entreprises. Engagés dans une dynamique vertueuse, les adhérents et actionnaires du consortium Conibi se sont donnés pour mission de sensibiliser les utilisateurs au tri sélectif, de développer les volumes collectés et d'élaborer des filières de recyclage adéquates et performantes. Cela étant, malgré tous les efforts déployés, le succès repose, *in fine*, sur la capacité et la volonté des entreprises à organiser leur collecte... Pour les sensibiliser, les grands fabricants d'imprimantes se sont alliés. Leur initiative baptisée « Cart'Touch » s'appuie sur la volonté d'informer et de promouvoir les bonnes pratiques en termes de tri, de collecte, de recyclage et de valorisation des cartouches usagées des marques d'imprimantes les plus importantes en Europe dont Brother, Canon, Dell, Epson, HP, Konica Minolta, Kyocera, Lexmark, OKI, Ricoh, Samsung, Sharp, Toshiba et Xerox. Ces entreprises ont décidé de se mobiliser, d'œuvrer et de communiquer ensemble pour une gestion responsable des cartouches d'origine usagées, aussi bien auprès des particuliers que des entreprises. Malgré tout, sur les 19 400 tonnes de déchets liés à l'impression, la moitié seulement est aujourd'hui réutilisée pour le remplissage des cartouches vides ou recyclées. Pour améliorer le réemploi de ces produits, il est conseillé de se fournir en cartouches d'encre rechargeables ou toners d'imprimante réutilisables et/ou réutilisés. Ensuite, les cartouches et les toners peuvent être restitués aux fournisseurs (revendeurs, en magasins, renvoi aux fabricants dans des colis prépayés). L'enjeu pour l'entreprise tient à la fois dans le gisement d'économies substantielles que le recyclage permet tout en réduisant son impact environnemental. Gagnant et vertueux.

Des entreprises de plus en plus écoresponsables

Une chose est certaine, une prise de conscience écologique est en cours et transforme le marché. Pour 43 % des acheteurs, le frein budgétaire n'est plus un problème face à la meilleure connaissance du sujet. Si pour 43 % des acheteurs les achats responsables sont une priorité, pour les autres (49 %), ils sont un des éléments de leur politique d'achats, encore très orientée sur la réduction des coûts, ce qui n'est plus du tout perçu comme incompatible. Au contraire, l'enquête fait apparaître à la fois :



En 2016, les consommables triés par Conibi ont permis de produire :

- 545** tonnes de plastiques
- 543** tonnes d'acier
- 27** tonnes d'inox
- 76** tonnes d'aluminium
- 663** Mwh d'électricité
- 734** tonnes de consommables réutilisés et 101 tonnes de poudre de toner

- une forte appétence pour les approches en coût global (71 %) et pour la recherche d'économies de ressources (+ 11 points, à 66 %),
 - une meilleure maîtrise des risques (80 %) et une forte prise de conscience des responsabilités sociétales (développement économique local, emploi, recherche d'innovation).
- La progression parallèle du respect des valeurs sociétales, de l'image de l'entreprise, de la réduction des risques et de leur contribution au développement économique le souligne : les achats responsables sont bien au cœur des enjeux de l'entreprise. « Nous croyons que le développement durable est un puissant générateur de croissance et d'innovation, dans le monde tout comme chez HP », a déclaré Dion Weisler P.G de HP Inc. « Il guide la façon dont nous travaillons et définit la manière dont nos produits sont conçus, fabriqués, utilisés et valorisés. Le développement durable est la clé de voûte pour réinventer nos modèles commerciaux et opérationnels, pour avancer vers une économie circulaire où les matériaux et l'énergie sont utilisés encore plus efficacement. »

Les fabricants d'imprimantes : des alliés éco-friendly

Rappelons que les fabricants d'imprimantes ont longtemps pâti de l'image jugée polluante de leurs produits et consommables. Pour la contrer, ils s'engagent depuis des années dans le cadre de programmes visant à réduire leur empreinte écologique tout en accompagnant les utilisateurs de leurs solutions à réduire la leur. L'esprit est de préserver l'environnement, assurer un avenir durable, sans renoncer à la qualité des produits commercialisés. Les procédés consistent généralement à des systèmes de retour et recyclage des cartouches de toner. Les clients utilisateurs sont encouragés à participer à cette démarche, souvent par le biais incitatif de contrepartie financière. À titre d'exemple, Lexmark soutient le concept d'économie circulaire depuis la création de la société en 1991 : « le reconditionnement des cartouches d'impression est un des fondements de notre stratégie depuis le premier jour, annonce Udo Schlauch, directeur général, EMEA Annuities & Channel, Lexmark. À présent que la Commission Européenne a publié ses nouvelles propositions en faveur de l'économie circulaire, le moment est bien choisi pour appeler les professionnels de l'industrie des cartouches d'impression en Europe à lutter contre les déchets et à promouvoir des mesures en faveur de la réutilisation et du recyclage. »

LE SAVIEZ-VOUS ?

La production d'une cartouche neuve nécessite 3,4 litres de pétrole. Avec environ 15 millions de cartouches de toner pour imprimantes laser vendues chaque année en France, le gisement de recyclage et de réutilisation est donc très important. Un accord volontaire signé par les principaux acteurs de la filière des cartouches d'impression permet de prendre en charge quasiment toutes celles qui sont utilisées en entreprises ou en administration (imprimantes, photocopieurs, etc.). Le bénéfice d'une démarche de valorisation des cartouches de toner est triple : réduction de la quantité de matières premières et de déchets, économies financières et création d'emplois. (Source : Ademe)

Vers plus de RSE

D'autres acteurs industriels du marché s'investissent également dans une démarche RSE, dans une stratégie globale en faveur de l'environnement. Toshiba France a ainsi breveté un système de recyclage de cartouches usées en juillet 2008, pour valoriser sans danger les matières plastiques des cartouches de toner usagées. Ce joli succès est un processus combinant déchetage lent et nettoyage à sec. Ce brevet a été acheté par la société belge ClozDloop experte dans le domaine de la récupération des matériaux. En 2014, l'entreprise a inauguré la première usine européenne capable de traiter 6 000 tonnes de cartouches usagées par an et →



→ de valoriser plus de 90 % des matières plastiques. Ainsi, jusqu'en 2015, Toshiba TEIS importait son toner couleur de son usine située dans le sud Dakota (États-Unis), depuis c'est de la nouvelle ligne de toners couleurs de l'usine de Dieppe, unique site industriel de Toshiba Tec en Europe que les toners proviennent. Pour Jean-Igor Mailfait, Président Directeur Général de Toshiba TFIS : « cette nouvelle entité unique en Europe démontre notre capacité à poursuivre notre mutation technologique et conforte l'ancrage sur le territoire français de nos activités commerciales et industrielles. Ce projet fédérateur illustre les valeurs de notre entreprise qui depuis 30 ans nous mène sur les chemins de la croissance. » Réaffirmant son engagement de longue date envers l'économie circulaire, Lexmark International, Inc., a de son côté rejoint le Conseil Européen de Remanufacture

(CER). Lancé avec l'objectif de devenir le point de convergence des discussions au sujet des politiques de remise à neuf et des critères à établir en Europe et à une échelle plus large, le conseil travaille en collaboration avec des spécialistes du reconditionnement en Europe pour sensibiliser les législateurs et encourager le développement durable ainsi que les initiatives de remise à neuf, tout en aidant les entreprises à se développer... et même à créer des emplois. « Notre leadership dans l'économie circulaire a rendu facile la décision de Lexmark de rejoindre le Conseil européen de remanufacture. Nous recherchons constamment de nouvelles idées pour accroître nos actions en faveur du développement durable et encourager nos clients à faire de même, affirme

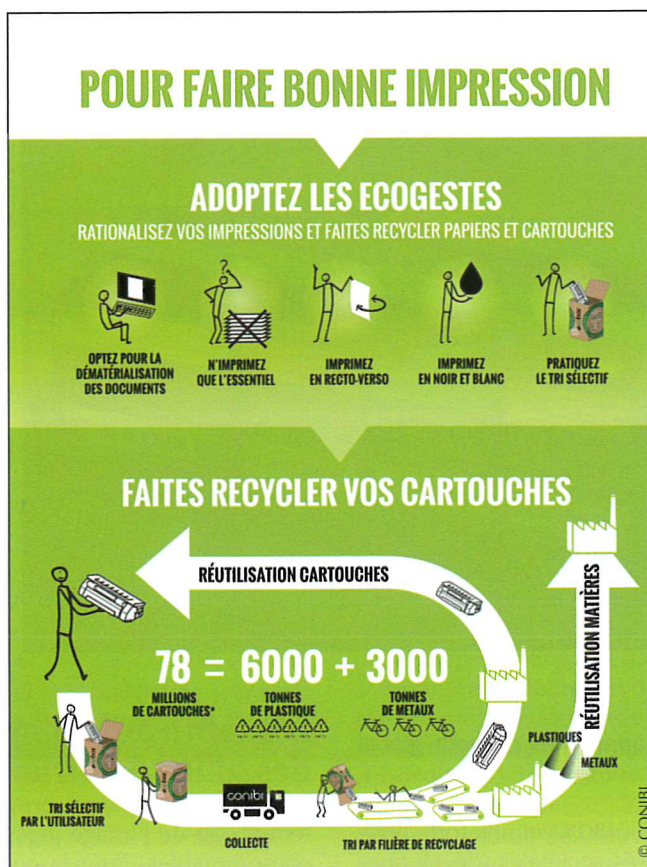
Sylvie Thomas, directrice RSE de Lexmark pour la zone EMEA. En rejoignant le CER, nous allons approfondir encore notre engagement envers l'économie circulaire en nous intéressant de plus près au reconditionnement. C'est un aspect très important du cycle de vie de nos produits, un processus que nous voulons le plus durable possible. »

Des solutions alternatives

Parallèlement au développement de ces initiatives de fabricants d'imprimantes, des solutions alternatives fleurissent : comme celle d'Armor Office Printing, acteur indépendant offrant des solutions toute marque, avec, notamment, ses nouvelles cartouches d'encre large format. Armor Office Printing complète ainsi sa présence dans l'environnement de l'impression profes-

sionnelle tout en promettant une économie pour l'utilisateur d'environ 30 % et une qualité professionnelle. « Nous sommes profondément convaincus que les entreprises avant-gardistes ne doivent pas attendre l'évolution de la réglementation, mais avoir un temps d'avance, explique Gerwald Van Der Gup, directeur d'Armor Office Printing Corporate. Nous incarnons le changement et faisons bouger les lignes en matière industrielle et environnementale. Nous sommes fiers de notre démarche d'économie circulaire dans le cadre de ses activités d'impression 2D, avec la marque OWA. L'objectif ? Revaloriser les consommables d'impression usagés pour réduire toujours plus le volume des déchets d'impression. » Concrètement, la marque apporte aussi des solutions très concrètes : grâce à un logiciel installé dans l'entreprise, ce professionnel des consommables d'impression remanufacturés, est capable de suivre en temps réel le niveau des consommables, afin d'expédier automatiquement le bon consommable... selon le besoin réel. Une supervision qui permet de faire l'économie des stocks, de la gestion des commandes, et de circonscrire ses dépenses à la réalité de sa consommation puisque le coût de l'impression est facturé à la page. Les entreprises ne passant que par un seul interlocuteur, se voient ainsi déchargées de la gestion de leur parc d'imprimantes.

L'impression est un secteur qui a su transformer une limite environnementale en levier économique : la demande RSE des clients s'accroît et devient de plus en plus un critère majeur dans le choix des partenaires. Face à la nécessité environnementale d'optimiser les ressources et de réduire les déchets, le système économique linéaire (extraire, fabriquer, consommer, jeter) atteint ses limites et un nouveau modèle circulaire (prolonger la durée de vie des objets, réemployer, réparer, réutiliser, recycler) émerge pour mieux répondre aux enjeux environnementaux actuels. On s'y met ? J.G.



UN SYNDICAT ACTIF

Conscient des enjeux le Snessii (Syndicat national des entreprises de solutions et systèmes d'information et d'impression) qui regroupe treize entreprises intervenant en tant que constructeurs dans les domaines de la copie, de l'impression en réseau et des solutions de gestion du document destinées aux entreprises a produit un livre blanc visant à apporter un éclairage sur la complémentarité de la numérisation et de l'impression des documents pour les organisations de façon à améliorer la performance environnementale des systèmes d'impression... tout en réduisant les coûts de fonctionnement.